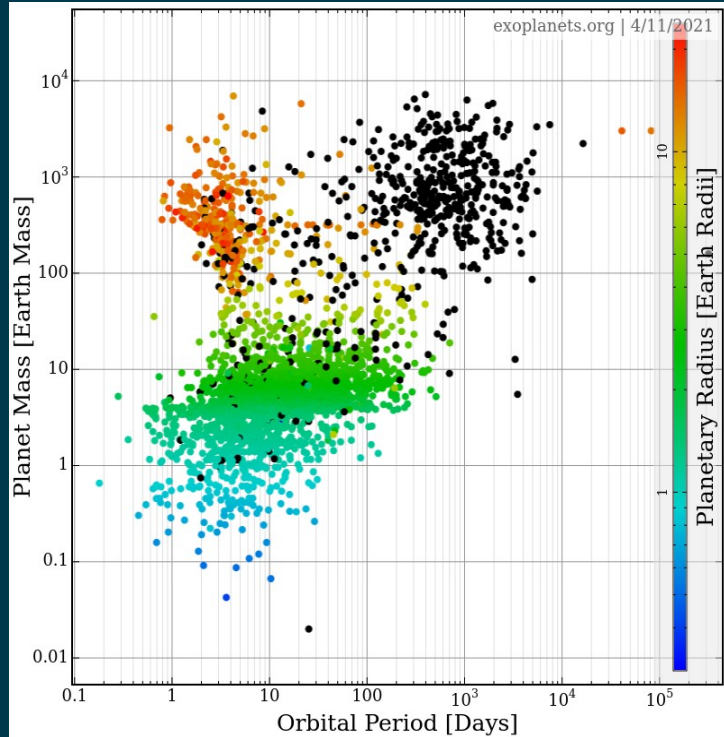


Struktura a tvar exoplanet

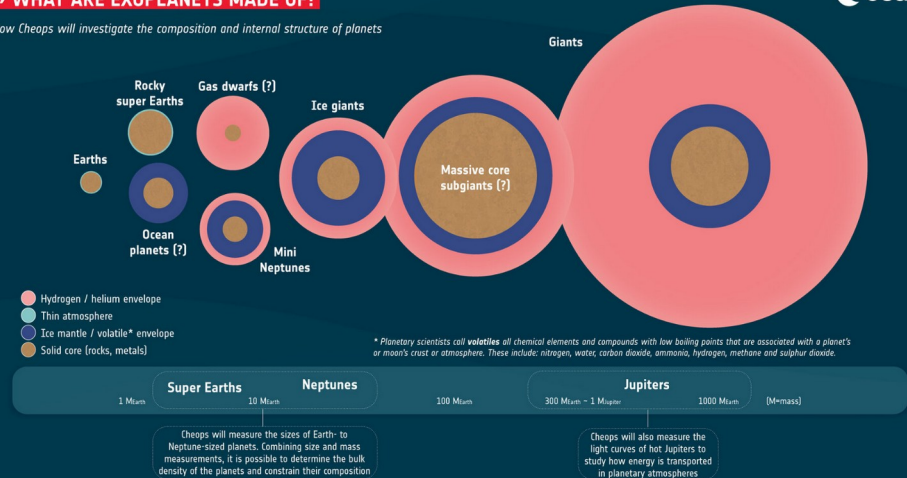
Návrh projektu na katedře geofyziky MFF UK
Vedoucí práce: Marie Běhounková



I přes narůstající počet detekovaných planet mimo sluneční soustavu jsou naše znalosti o jejich nitru jen velmi omezené. Metody jejich detekce mohou, společně s parametry oběžné dráhy, určit jejich poloměr a hmotnost. V ideálním případě tedy známe hustotu exoplanet. K podrobnějšímu určení struktury exoplanet jsou diskutovány geofyzikální metody. Jednou z takových možností je i určení tvaru planety v závislosti na její struktuře. Během projektu se student seznámí se základní strukturou exoplanet, bude se zabývat silami působícími na planety v závislosti na parametrech oběžné dráhy a rotace. Cílem této práce bude numericky posoudit vliv struktury planety na její hydrostatický tvar.

→ WHAT ARE EXOPLANETS MADE OF?

How Cheops will investigate the composition and internal structure of planets



WWW: <http://geo.mff.cuni.cz/>
Kontakt: marie.behounkova@mff.cuni.cz